



**LOCATIONS DE VACANCES - MOULIN
DE LORTA - SAINT-MARTIN-DE-HINX -
LANDES ATLANTIQUE SUD**

MOULIN DE LORTA

2 locations de Vacances à Saint-Martin-De-Hinx, Landes
Atlantique Sud

<https://mouindelorta.fr>

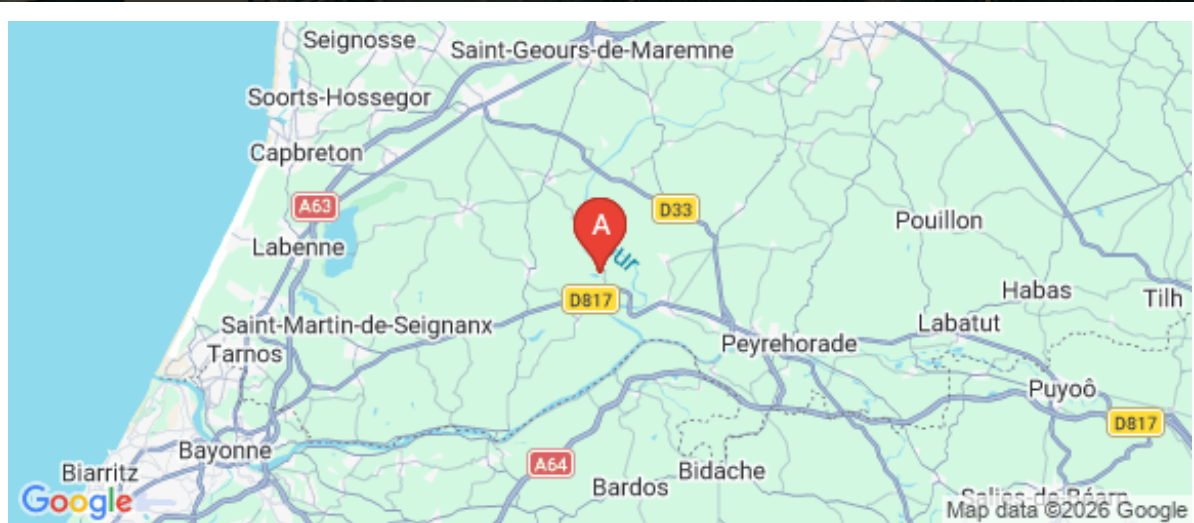
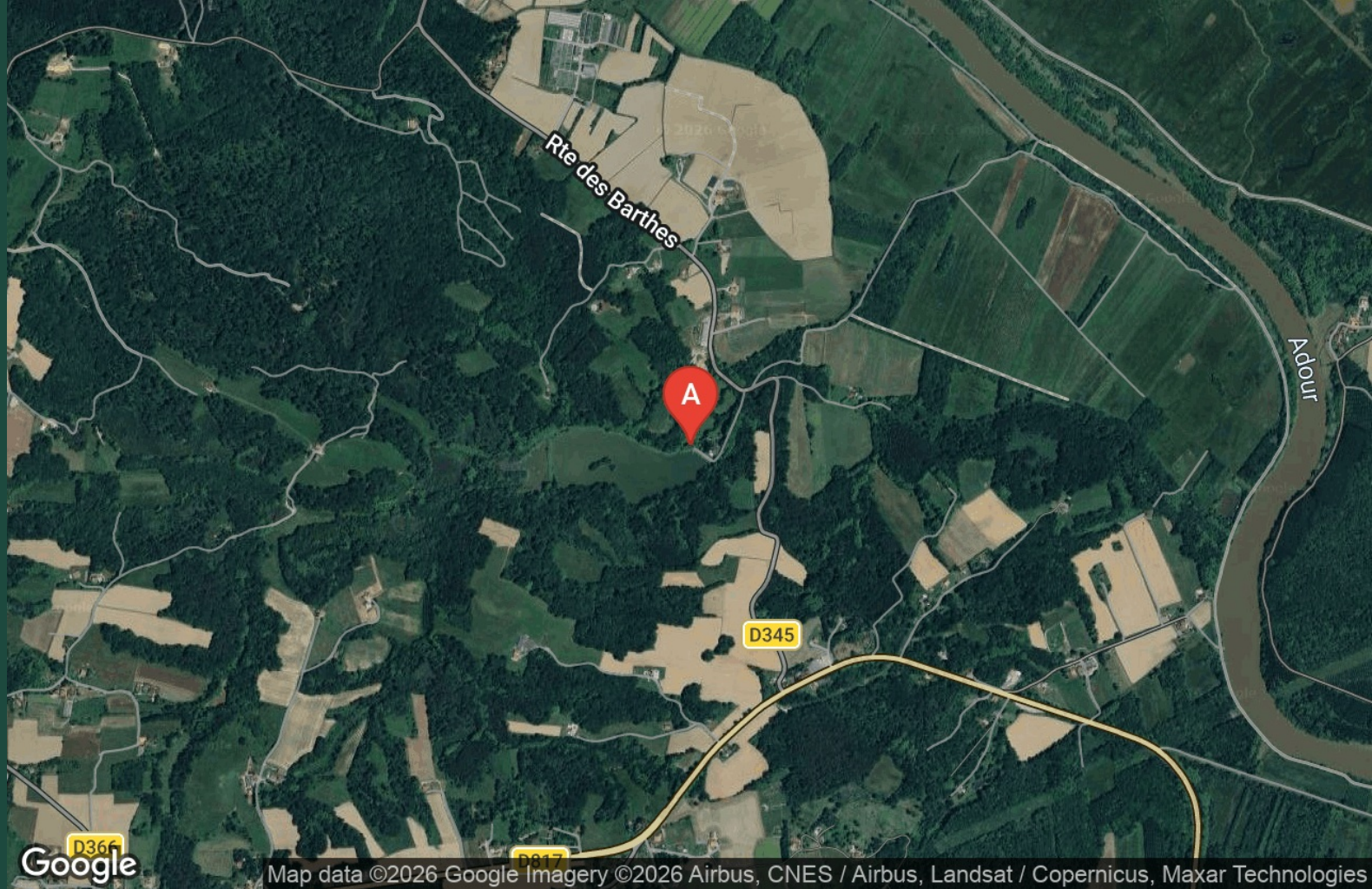


Christophe

+33 7 56 91 29 91

A Appartement Moulin de Lorta 1er étage : 350
Chemin de Loleta 40390 SAINT-MARTIN-DE-
HINX

B Appartement Moulin de Lorta rez-de-
chaussée : 350 Chemin de Loleta 40390 SAINT-
MARTIN-DE-HINX





Appartement Moulin de Lorta 1er étage

☆☆☆



Apparteme
nt



4
personnes

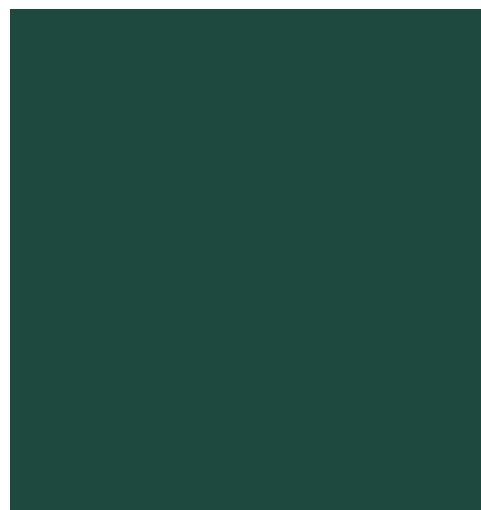


2
chambres



60
m2





Appartement neuf indépendant d'environ 60 m² au 1er étage d'un ancien moulin au cœur de la nature. 2 chambres (1 lit 160, 1 lit 140), un grand salon, cuisine équipée neuve (réfrigérateur, four, lave vaisselle, lave linge), et salle d'eau avec grande douche et toilettes, climatisation. Balcon-terrasse avec vue exceptionnelle sur l'étang de 12ha et la petite cascade. Domaine de 18ha à disposition pour promenade et pêche (en *no-kill*), à partager avec les propriétaires et leurs animaux.

Pour les amateurs de nature et de calme, le logement est situé au premier étage d'un ancien moulin rénové, au bord d'un étang de 12ha, autour duquel vous pouvez vous promenez, pêcher carpes et black bass (en *no-kill*), aller rencontrer les animaux domestiques qui y vivent. L'Adour est à proximité immédiate à pieds ou à vélo (eurovélo 3 / scandinave) pour des promenades le long des berges et des vergers de kiwi.

L'océan est à une vingtaine de kilomètres avec les plages de Capbreton, le lac d'Hossegor, pour les familles et les surfeurs. Pour les curistes, les stations thermales de Dax et Saubusse sont à 30min.

Enfin, le logement est à 30min de Bayonne, de la côte basque, Espelette, Cambo les bains, les Pyrénées puis l'Espagne à moins d'une heure de route.

Logement accessible en voiture, nous sommes en pleine nature et il n'y a pas de transports en commun à proximité directe.

Gares TGV: Dax ou Bayonne (30min). Aéroports: Biarritz (40min), Bordeaux (2h), San Sebastian (Espagne, 1h)

Possibilité de navette (avec supplément) pour les gares TGV de Bayonne et de Dax, l'aéroport de Biarritz.

Pièces et équipements

<i>Chambres</i>	Chambre(s): 2 Lit(s): 2	dont lit(s) 1 pers.: 0 dont lit(s) 2 pers.: 2
<i>Salle de bains / Salle d'eau</i>	Salle de bains avec douche Sèche serviettes Salle(s) d'eau (avec douche): 1	Sèche cheveux
<i>WC</i>	WC: 1	
<i>Cuisine</i>	Cuisine américaine Combiné congélation Four à micro ondes Réfrigérateur	Four Lave vaisselle
<i>Autres pièces</i>	Balcon	Terrasse
<i>Media</i>	Télévision	Wifi
<i>Autres équipements</i>	Lave linge privatif	Sèche linge privatif
<i>Chauffage / AC</i>	Chauffage Climatisation	
<i>Exterieur</i>	Barbecue	
<i>Divers</i>		

Infos sur l'établissement



Communs

A proximité propriétaire

Entrée indépendante



Activités



Réseaux

Accès Internet



Stationnement

Parking



Services

Location de draps et/ou de linge



Extérieurs

Etang de pêche
Pataugeoire

Plan d'eau

A savoir : conditions de la location

Arrivée Après 15h

Départ Avant 11h

*Langue(s)
parlée(s)* Allemand Anglais Français

*Annulation/
Prépaiement/
Dépot de
garantie*

*Moyens de
paiement*

Ménage

*Draps et Linge
de maison*

*Enfants et lits
d'appoints*

*Animaux
domestiques* Les animaux ne sont pas admis.

Tarifs (au 29/03/26)

Appartement Moulin de Lorta 1er étage

Aucun tarif renseigné (contactez le propriétaire)



Appartement Moulin de Lorta rez-de-chaussée

☆☆



Apparteme
nt



4
personnes



2
chambres



60
m²





Appartement d'environ 55m2 au rez-de-chaussée d'un ancien moulin au cœur de la nature. 2 chambres avec rangements, un grand salon, cuisine équipée et salle d'eau avec douche et toilettes, climatisation. Terrasse avec mobilier de jardin au bord de l'étang de 12ha. Domaine de 18ha à disposition pour promenade et pêche, à partager avec les propriétaires et leurs animaux

Pour les amateurs de nature et de calme, le logement est situé dans un ancien moulin rénové, au bord d'un étang de 12ha, autour duquel vous pouvez vous promenez, pêcher carpes et black bass (en *no-kill*), aller rencontrer les animaux domestiques qui y vivent.

L'Adour est à proximité immédiate à pieds ou à vélo (eurovélo 3 / scandibérique) pour des promenades le long des berges et des vergers de kiwi.

L'océan est à une vingtaine de kilomètres avec les plages de Capbreton, le lac d'Hossegor, pour les familles et les surfeurs.

Pour les curistes, les stations thermales de Dax et Saubusse sont à 30min.

Enfin, le logement est à 30min de Bayonne, de la côte basque, Espelette, Cambo les bains, les Pyrénées puis l'Espagne à moins d'une heure de route.

Logement accessible en voiture, nous sommes en pleine nature et il n'y a pas de transports en commun à proximité directe.

Gares TGV: Dax ou Bayonne (30min). Aéroports: Biarritz (40min), Bordeaux (2h), San Sebastian (Espagne, 1h)

Possibilité de navette (avec supplément) pour les gares TGV de Bayonne et de Dax, l'aéroport de Biarritz.

Pièces et équipements

<i>Chambres</i>	Chambre(s): 2 Lit(s): 2	dont lit(s) 1 pers.: 0 dont lit(s) 2 pers.: 2
<i>Salle de bains / Salle d'eau</i>	Salle de bains avec douche Sèche serviettes	Sèche cheveux
<i>WC</i>	Salle(s) d'eau (avec douche): 1 WC: 1	
<i>Cuisine</i>	Cuisine Combiné congélation Four à micro ondes Réfrigérateur	Four Lave vaisselle
<i>Autres pièces</i>	Terrasse	
<i>Media</i>	Télévision	Wifi
<i>Autres équipements</i>	Lave linge collectif	
<i>Chauffage / AC</i>	Chauffage Climatisation	Cheminée
<i>Exterieur</i>	Abri couvert Terrain non clos	Barbecue
<i>Divers</i>		

Infos sur l'établissement



Communs

A proximité propriétaire

Entrée indépendante



Activités



Réseaux

Accès Internet



Stationnement

Parking



Services



Extérieurs

Etang de pêche

Plan d'eau

A savoir : conditions de la location

<i>Arrivée</i>	
<i>Départ</i>	
<i>Langue(s) parlée(s)</i>	Allemand Anglais Français
<i>Annulation/ Prépaiement/ Dépot de garantie</i>	
<i>Moyens de paiement</i>	
<i>Ménage</i>	
<i>Draps et Linge de maison</i>	
<i>Enfants et lits d'appoints</i>	
<i>Animaux domestiques</i>	Les animaux sont admis.

Tarifs (au 29/03/26)

Appartement Moulin de Lorta rez-de-chaussée

Aucun tarif renseigné (contactez le propriétaire)

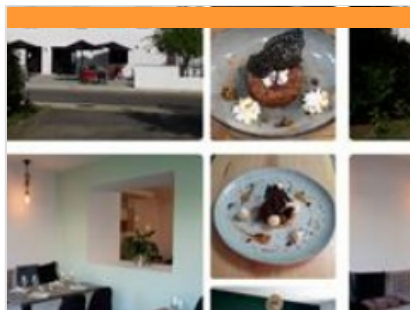


Le Relais de l'Adour

+33 5 59 56 32 02
Route Nationale 117

0.8 km
SAINTE-MARIE-DE-GOSSE 🍴 1

Le Relais de l'Adour c'est un restaurant qui vous accueillera dans une ambiance chaleureuse, digne de l'hospitalité gourmande landaise. Une salle de réception vous attend, pour fêter les événements de votre vie tels que les mariages, baptêmes, banquets familiaux et réunion de groupes entre autres. Menus, carte. Spécialités régionales : garbure landaise, soupe de poissons, salade landaise, foie gras en terrine ou chaud, poissons, ris de veau, salmis de palombes, magret, confits, cèpes...



Restaurant l'Expression

+33 5 58 43 67 96
21 Route du Cricq

<https://www.restaurantlexpression.com>

5.8 km
SAINT-JEAN-DE-MARSACQ 🍴 2

Découvrez nos plats traditionnels français et du monde dans notre restaurant cosy avec cuisine ouverte. L'Expression propose un menu du jour tous les midis et une carte soignée les soirs et week-ends (fermé le mercredi).



Centre équestre All Star

+33 6 73 18 31 38#+33 6 75 32 42 49

181 Route de Nassuts
<https://allstarequitation.com/>

2.4 km
SAINT-JEAN-DE-MARSACQ 🌿 1

Les écuries All Star situées à Saint Jean de Marsacq, s'étendent sur 15 hectares permettant d'offrir à vos "montures" et à vous même un espace de liberté dans une ambiance familiale. La pension accueille poneys et chevaux aux prés (en groupe selon les affinités) avec foin ou herbage à volonté. Vous y trouverez une carrière de 30 x 60m avec tout le matériel nécessaire pour le travail du cheval. Des balades sont possibles au départ des écuries. Le centre équestre vous accueille à partir de 3 ans, avec des cours et des stages adaptés pour chaque niveau. Venez découvrir de multiples disciplines au travers de la pratique de l'équitation à pied ou à cheval. Pour tous renseignements et contacts : Virginie (Pensions) : 06.75.32.42.49 Marion (Centre équestre) : 06.73.18.31.38



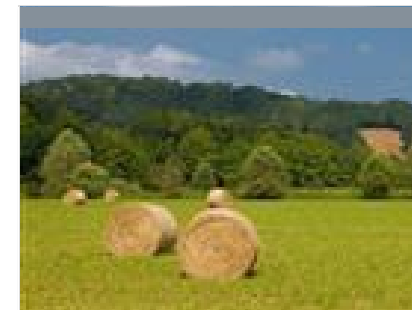
Base nautique La Marquèze

+33 6 46 76 02 03
2535 chemin de Halage

<https://www.base-nautique-lamarqueze.com>

5.7 km
JOSSE 🌿 2

Venez découvrir notre base nautique sans plus tarder! Située sur les bords de l'Adour en pleine nature à Josse (à 15 minutes d'Hossegor et Capbreton), nous proposons à la location des bateaux, canoës-kayaks et vélos. Nos bateaux sont tous électriques, ils peuvent accueillir jusqu'à 7 personnes et sont disponibles à la location pour 30mins, 1h, 2h ou plus si votre envie de découverte est grande ! Pour les plus sportifs, nous avons une large flotte de canoës kayaks à disposition! Soit au départ de la base soit plus en amont, remontez l'Adour et découvrez en une partie de ses secrets ! Nous sommes situés au bord d'une des pistes cyclables les plus connues, la Scandibérique. Pour en profiter nous vous proposons une large gamme de vélos à la location: vélos classiques, tandems, vélos électriques et attelages enfants bi-place. Un large choix de snacks est aussi disponible !



Barthes de l'Adour

10.5 km
SAINTE-MARIE-DE-GOSSE 🌳 1

Les Barthes de l'Adour représentent de vastes zones humides maillées de fossés et canaux présentant des milieux naturels riches et variés allant des prairies pâturées ou fauchées aux grandes chênaies de l'Adour dont 17 ciblées par l'Europe (chênaie-ormaie et aulnaie-frênaie alluviale, tourbière haute, gazons amphibies, herbiers aquatiques, mégaphorbiaies...). Cette mosaïque de milieux abrite une faune et une flore remarquables typiques des zones humides dont 47 ciblées par l'Europe (Cigogne blanche, Cistude d'Europe, Loutre, Barbastelle, Cuivré des marais, Lamproie marine, Gomphe de Graslin, Marsilée à quatre feuilles...).

Mes recommandations (suite)

Que faire à Landes Atlantique Sud

Les Spots



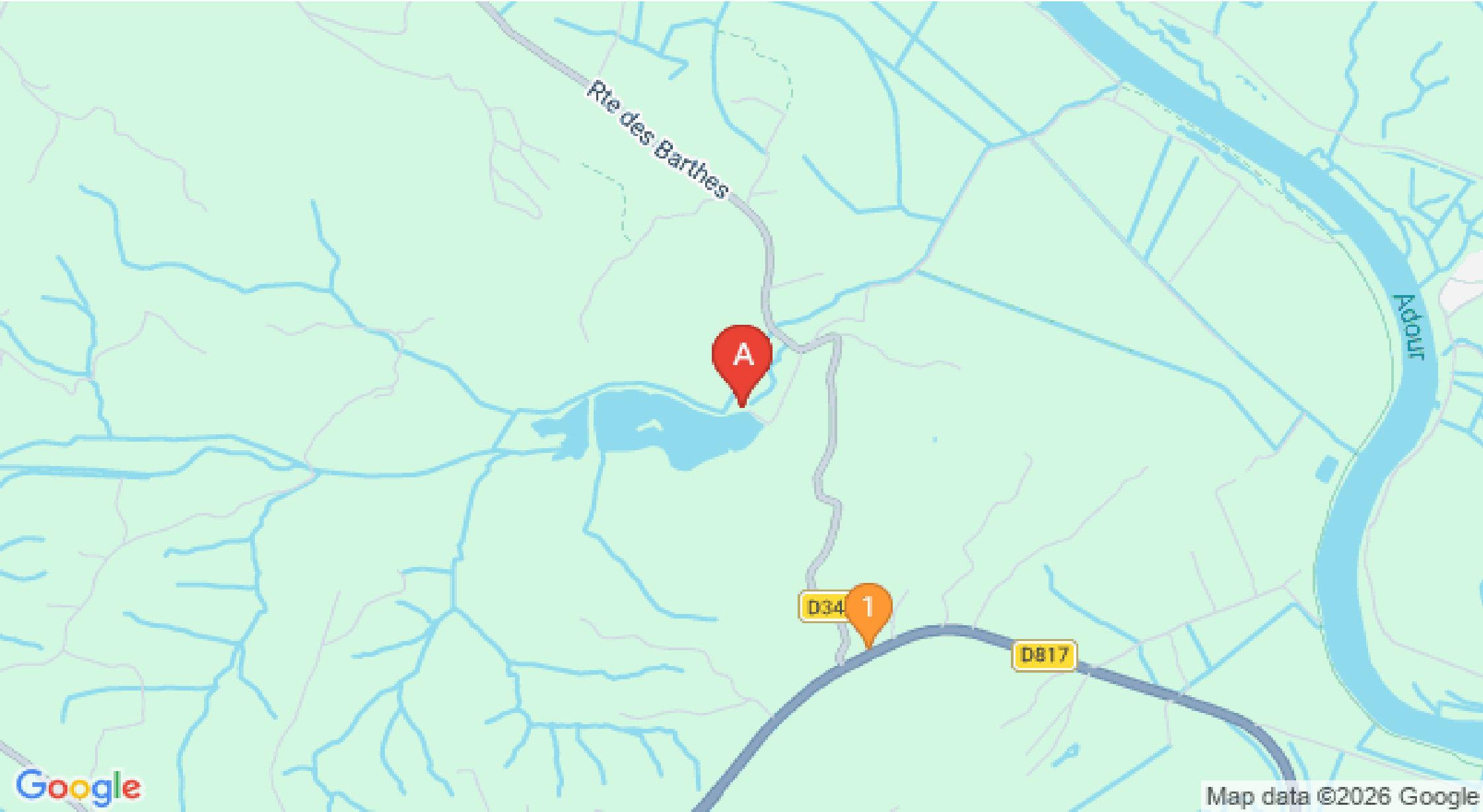
OFFICE DE TOURISME LANDES ATLANTIQUE SUD
WWW.LANDESATLANTIQUESUD.COM



Voie du littoral sur les chemins de Saint Jacques de Compostelle

<http://www.compostelle-landes.com>

31.9 km  **2**
MOLIETS-ET-MAA



Map data ©2026 Google

